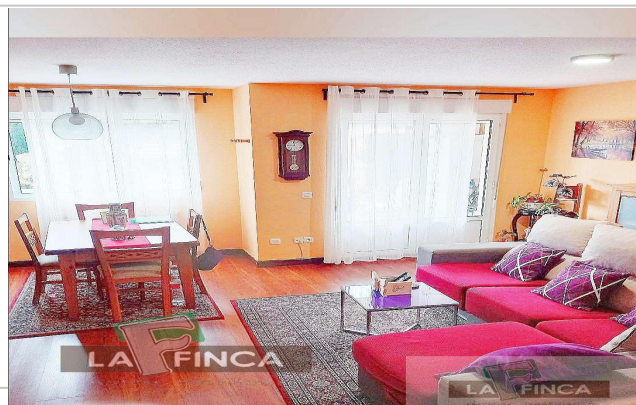




Referencia: **665-25**  
 Tipo inmueble: Chalet Adosado  
 Operación: Venta  
 Precio: **409.000 €**  
 Estado: Buen estado



Dirección: EL MORAL  
 Población: Soto del Barco  
 Provincia: Asturias  
 Cod. postal: 33126  
 Zona: EL MORAL



<b>M<sup>2</sup> construidos:</b> 284	<b>Suelo de:</b> parquet	<b>Garajes:</b> 2
<b>M<sup>2</sup> terraza:</b> 50	<b>Terraza(s):</b> 2	<b>Energía calefacción:</b> propano
<b>Dormitorios:</b> 3	<b>Orientación:</b> esteoeste	<b>Baños:</b> 2
<b>Antigüedad:</b> entre 20 y 25 años	<b>Aseos:</b> 1	<b>Exterior/Interior:</b> exterior
<b>Armarios:</b> 2		

## Descripción:

Inmobiliaria La finca pone a la venta este espectacular chalet adosado ubicado en Soto del Barco. La vivienda tiene 284m<sup>2</sup> y posee tres plantas.

En la planta baja:

Encontramos un hall distribuidor, un amplio salón comedor con distintos ambientes y acceso a un patio de 50m<sup>2</sup> con vistas a la urbanización, ideal para pasar jornadas inolvidables, una cocina independiente totalmente equipada con electrodomésticos, con vistas a las montañas, un aseo con ventana y una despensa.

En la primera planta:

Subiendo por una bonita escalera de madera encontramos 3 dormitorios, una zona de ocio/almacenaje y dos baños completos con bañera, uno de ellos en suite.

Además tiene otro patio/terraza a la entrada de la vivienda de unos 18m<sup>2</sup>.

Los suelos son de parquet y cerámica en cocina y baños.

La carpintería exterior es de aluminio lacado en blanco, algunas ventanas son correderas y otras con oscilobatientes.

Calefacción colectiva por gas propano.

No dudes en contactarnos, ven a visitar esta propiedad.

¡¡¡DESCUBRE TU NUEVO HOGAR!!!

---